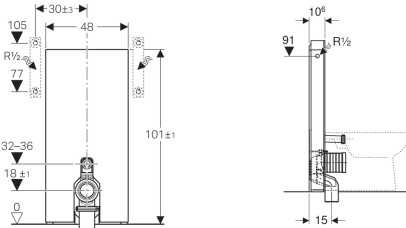


Geberit Monolith Sanitärmodul für Stand-WC, 101 cm



Beispielbild



Verwendungszwecke

- Für Bodenanschlüsse
- Für Renovierungen, Um- und Neubauten
- Für Wandanschlüsse mit einer Ablaufhöhe von 18 cm
- Zum Austauschen tiefhängender AP-Spülkästen
- Zum Austauschen von Stand-WCs mit aufgesetztem AP-Spülkasten
- Zum Anschließen von Geberit AquaClean Sela, Stand-WC
- Zum Anschließen von Geberit AquaClean WC-Aufsätzen, mit Zubehör
- Zur Montage auf Fertigfußböden
- Zur Montage vor Trockenbau- und Massivwänden

Eigenschaften

- 2-Mengen-Spülung
- Ausgleich von Bauleranzen möglich
- Frontverkleidung aus Glas (ESG)
- Spülkasten schwitzwassergedämmt
- Seitenverkleidung aus Aluminium gebürstet
- Selbsttragend
- Spülmenge einstellbar

- Wasseranschluss seitlich

Technische Daten

Fließdruck	10-1000 kPa
Maximale Wassertemperatur	25 °C
Spülmenge Werkseinstellung	6 und 3 l
Große Spülmenge Einstellbereich	4.5 / 6 l
Kleine Spülmenge	3 l
Berechnungsdurchfluss	0.11 l/s
Mindestfließdruck für Berechnungsdurchfluss	50 kPa

Lieferumfang

- Wasseranschlusset mit Eckventil R 1/2"
- Spülbogenverlängerung 160 mm
- Manschette aus EPDM, ø 44 / 55 mm
- P-Anschlussbogen aus PP, ø 90 mm
- Übergangsmuffe aus PE-HD, ø 90 / 110 mm
- Sockelblende
- Befestigungsmaterial für Trockenbauwand
- Befestigungsmaterial

Art-Nr.	Oberfläche / Farbe	VE1
131.003.SJ.5	Glas / schwarz	1 St.
131.003.SI.5	Glas / weiß	1 St.
131.003.SL.5	Glas / mint	1 St.
131.003.TG.5	Glas / sand	1 St.
131.003.SQ.5	Glas / umbra	1 St.

Zubehör

- Set Fixierbolzen aus Aluminium, für Geberit Monolith Seitenverkleidung
- Wasseranschlusset unten, für Geberit Monolith Sanitärmodul für WC, 101 cm
- Geberit Monolith Distanzrahmen
- Umbauset für Geberit AquaClean WC-Aufsätze



-
- Stand-WC-Keramiken zur wandbündigen Montage finden Sie im Anhang oder unter www.geberit.de
 - Armaturengruppe I gemäß DIN 4109